



## Dom w borrago (G)

172,90 m<sup>2</sup> + kotłownia 4,80 m<sup>2</sup>  
+ garaż 24,90 m<sup>2</sup>

Dom jednorodzinny  
4 pokoje, kuchnia, spiżarka, jadalnia, 2 łazienki, WC, kotłownia, garderoby, pomieszczenie gospodarcze

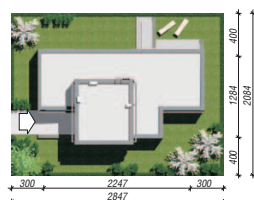
min. wymiary działki: 20,84 x 28,47 m

powierzchnia podłóg: (207,20) m<sup>2</sup>  
powierzchnia zabudowy: 236,50 m<sup>2</sup>  
powierzchnia dachu: 63,20 m<sup>2</sup>  
kubatura: 1139,00 m<sup>3</sup>  
wysokość budynku: 7,53 m  
wysokość kondygnacji: 2,88 m

### Technologia i konstrukcja

**ściany zewn.:** pustak ceramiczny Porotherm 25 cm + styropian Termo Organika 14 cm + tynk; **strop:** płyta żelbetowa; **schody:** stalowe, dwubiegowe; **dach:** płaskistropodach; **kocioł:** gazowy, możliwość zamiany na paliwo stałe po adaptacji; **brama garażowa:** HÖRMANN

Do tego projektu możesz wprowadzić zmiany, na które wyrazimy bezpłatną zgodę. Więcej na [www.archon.pl](http://www.archon.pl)



■ Dodatkowe informacje oraz zdjęcia z realizacji na [www.archon.pl](http://www.archon.pl)



elevacja wejściowa



elevacja boczna



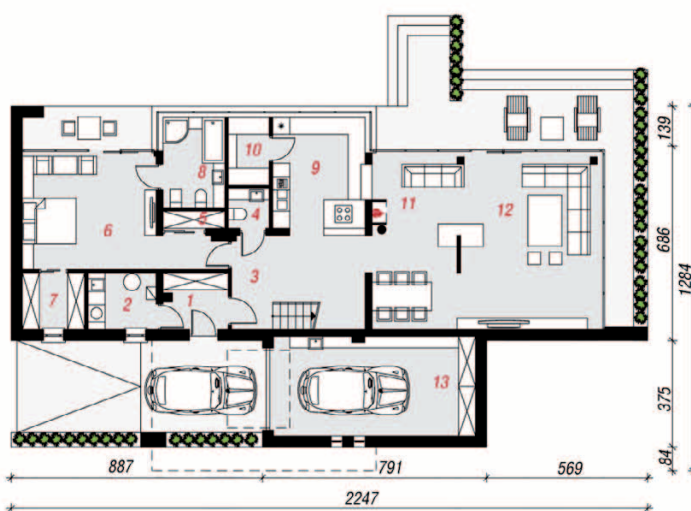
elevacja boczna



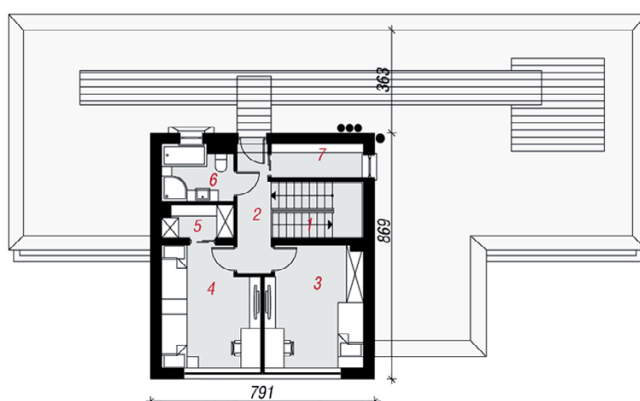
elevacja ogrodowa



PARTER



PIĘTRO



### Koszty budowy (netto) dla projektu

Koszty budowy netto wycieczone na II kw. 2014

|                               |                   |
|-------------------------------|-------------------|
| <b>Stan surowy otwarty:</b>   | <b>248 500 zł</b> |
| Koszt materiałów budowlanych: | 313 100 zł        |
| Koszty ogółem:                | 588 000 zł        |

Pobierz zestawienie materiałów i dane do kalkulacji z [www.archon.pl](http://www.archon.pl)

### Opis pomieszczeń:

| Parter (m <sup>2</sup> ) | 150,40 | (155,00) |
|--------------------------|--------|----------|
| 1. Wiatrołap             | 4,50   |          |
| 2. Kotłownia             | 4,80   |          |
| 3. Hol                   | 10,90  | (15,50)  |
| 4. Toaleta               | 2,00   |          |
| 5. Garderoba             | 1,30   |          |
| 6. Pokój                 | 22,60  |          |
| 7. Garderoba             | 4,40   |          |
| 8. Łazienka              | 6,90   |          |
| 9. Kuchnia               | 13,70  |          |
| 10. Spiżarnia            | 3,50   |          |
| 11. Jadalnia             | 19,50  |          |
| 12. Salon                | 31,40  |          |
| 13. Garaż                | 24,90  |          |

### Pietro (m<sup>2</sup>)

|                     |       |
|---------------------|-------|
| 1. Schody           | 6,50  |
| 2. Przedpokój       | 5,30  |
| 3. Pokój            | 14,70 |
| 4. Pokój            | 14,10 |
| 5. Garderoba        | 3,00  |
| 6. Łazienka         | 4,70  |
| 7. Pom. gospodarcze | 3,90  |

Zobacz projekty dodatkowych instalacji do projektu na [www.archon.pl](http://www.archon.pl)

